



L'environnement et le développement durable Fuze HR Solutions Inc.



Notre vision :

Chez Fuze HR, nous comprenons le rôle important que nous jouons dans la protection et l'amélioration de l'environnement naturel. Le lieu de travail est un domaine où certaines de ces améliorations peuvent avoir lieu. En tant que telle, notre politique d'environnement et de développement durable pour 2022 reflète notre environnement de travail et est en accord avec le Pacte Mondial des Nations Unies, et les objectifs de développement durable des Nations Unies. Nous nous efforçons d'améliorer en permanence l'impact de notre activité, sur notre planète.

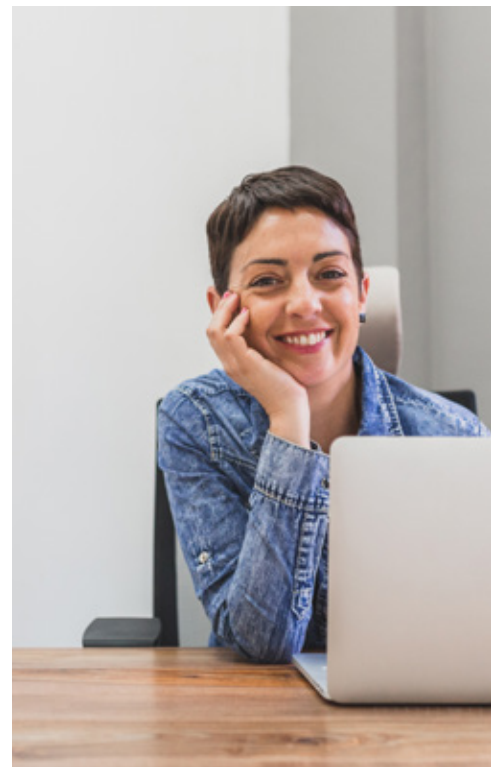
“Être plus vert au bureau permet de réduire les émissions de gaz à effet de serre et de diminuer l'impact environnemental négatif de notre travail.”

Notre approche :

Notre approche de l'environnement et du développement durable est guidée par nos engagements envers les principes suivants : leadership, inclusion, transparence, intégrité et amélioration continue.

Notre plan :

Notre politique en matière d'environnement et de développement durable se concentre sur les ODD pertinents pour notre secteur, l'ODD 9 Industrie, innovation et infrastructure, l'ODD 12 Consommation et production responsables et l'ODD 13 Action climatique.



Nos initiatives :

Le Comité de l'environnement sur le lieu de travail

- Présidente du Comité de l'environnement du lieu de travail : Mme Cheryl Botelho
- Membres du comité : Mme Brittney Smith-Pierre et Mme Synthia Jean

Qu'est-ce que le comité environnement de travail ?

Le comité environnement du lieu de travail s'occupe des questions environnementales sur le lieu de travail. Comme d'autres comités en milieu de travail qui ont des intérêts spécialisés, un comité de l'environnement examine les moyens d'améliorer le bilan environnemental du milieu de travail.

Comment cela fonctionne-t-il ?

Le comité de l'environnement en milieu de travail identifie les secteurs du lieu de travail qui ont besoin d'être corrigés, par exemple :

- Le recyclage et le compostage sur le lieu de travail
- La conservation (énergie, eau et tous les matériaux utilisés sur le lieu de travail)
- Options et stratégies de transport plus écologiques pour les travailleurs
- Programmes d'alimentation et de restauration plus écologiques
- Programmes d'aménagement paysager et d'entretien du sol plus écologiques sur le lieu de travail
- Produits et pratiques de nettoyage plus écologiques sur le lieu de travail
- Véhicules, équipements et matériaux plus écologiques
- Pratiques de réunion plus écologiques
- Politique sur le changement climatique et stratégies de réduction des gaz à effet de serre

Chez Fuze HR Solutions, notre comité d'environnement de travail effectue des vérifications annuelles à l'aide de l'ECO-AUDIT du SFCP. <https://cupe.ca/cupe-eco-audit-0>

Programme de recyclage de Fuze Solutions RH

Notre programme de recyclage est administré par une société tierce, qui collecte et distribue nos produits recyclables aux installations et lieux appropriés.

Organisations auxquelles nous appartenons :

RCEN - Réseau canadien de l'environnement <https://www.rcen.ca/membership>

